

Bellezza senza tempo

Rivestimenti HardiePanel® per tutte le costruzioni

La soluzione conveniente per rivestire qualsiasi progetto



Chi è James Hardie?

James Hardie è leader mondiale nella produzione di rivestimenti per facciate in fibrocemento. Con 2 miliardi di fatturato all'anno e più di 4000 dipendenti è il punto di riferimento del mercato. I pannelli in fibrocemento James Hardie® rivestono già più di 8 milioni di edifici nel mondo.

Cos'è il fibrocemento?

I prodotti in fibrocemento James Hardie® sono costituiti da cemento rinforzato con fibre di cellulosa, sabbia e acqua.

Perché scegliere un rivestimento James Hardie?

Grazie alle sue caratteristiche il fibrocemento è un materiale particolarmente adatto per il rivestimento di pareti esterne:

- tutti i prodotti in fibrocemento James Hardie sono non combustibili secondo EN 13501-1;
- i prodotti da costruzione in fibrocemento sono resistenti all'acqua e alla muffa oltre a essere inattaccabili dagli insetti, imputrescibili e non soggetti a deformazioni;

- il fibrocemento è duraturo, resistente ai raggi UV e immarcescibile.

Perfetto per qualunque progetto

James Hardie offre una grande varietà di soluzioni moderne e di design, in grado di resistere alle intemperie e di mantenere intatta nel tempo la propria bellezza.

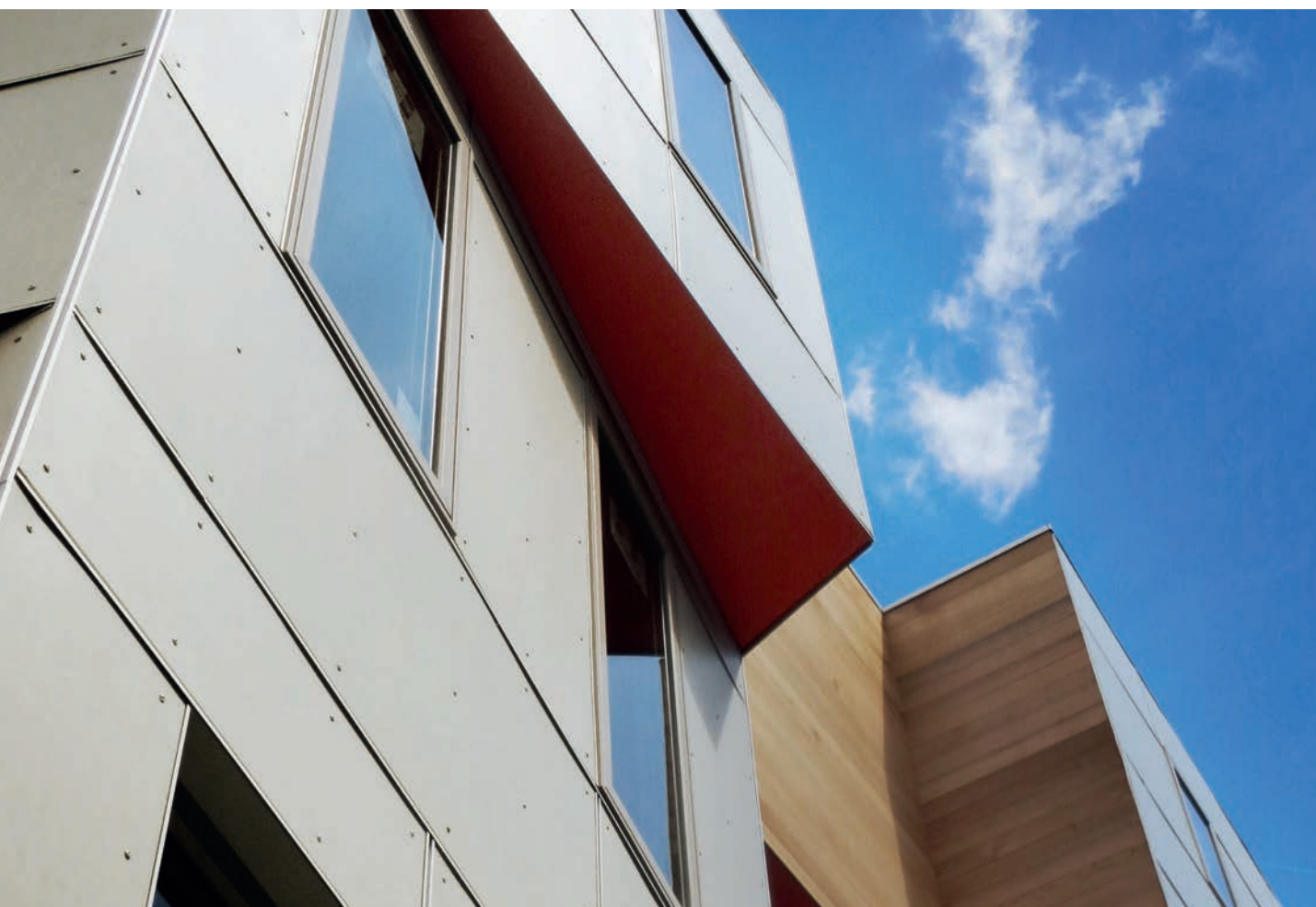
Grazie ai costanti sforzi in termini di sviluppo tecnologico e innovazione, i prodotti James Hardie risultano più prestazionali rispetto ad altri rivestimenti per facciate.

Adattati alle esigenze del clima europeo, col passare del tempo i pannelli James Hardie conservano le proprie proprietà meccaniche ed estetiche, come se fossero stati appena montati.

Caratteristiche vincenti per facciate belle e durevoli

I prodotti in fibrocemento offrono elevate prestazioni e richiedono una manutenzione ridotta: per questo motivo sono la prima scelta di imprenditori, architetti e privati.

Il fibrocemento James Hardie è più sottile e leggero rispetto alla maggior parte delle alternative disponibili sul mercato; tuttavia è più resistente e più facile da lavorare.



Non si altera, non si fessura, non si deforma

A differenza del legno o del vinile, il fibrocemento James Hardie® non è soggetto a crepe, né a rigonfiamenti e neanche a deformazioni. Anzi, i pannelli sono caratterizzati da una stabilità dimensionale fino a tre volte migliore rispetto a quella del legno.

Grazie alla straordinaria capacità di resistere alla muffa e all'umidità, conservano inalterate le proprie caratteristiche anche se esposti a umidità costante e al bagnato.

Design autentico e tecnologia ColourPlus™

La tecnologia ColourPlus™ di James Hardie® rappresenta una scoperta rivoluzionaria. Il risultato è una finitura durevole, di facile manutenzione, resistente all'usura e alla luce. Sui rivestimenti per facciate e sui profili decorativi James Hardie si applicano

molteplici strati di verniciatura a caldo. Un elevato spessore dello strato di rivestimento implica una maggiore protezione per la facciata.

Tra un'applicazione e l'altra dei diversi strati la finitura viene fissata in ambiente controllato in modo che il composto risulti ancora più resistente, scongiurando così la formazione di schegge, scrostature e crepe. Il vinile e la vernice sbiadiscono al sole; la tecnologia ColourPlus™ offre una migliore resistenza alla luce e mantiene più a lungo la freschezza del colore.

Montaggio semplice grazie al peso ridotto

Poiché i pannelli James Hardie sono molto robusti è altamente improbabile che durante la fase di applicazione si danneggino. Inoltre l'elevata stabilità del materiale consente un montaggio perfetto e un fissaggio saldo.

Manutenzione ridotta al minimo

I prodotti James Hardie non sono soltanto durevoli ma anche di facile manutenzione. Grazie alla tecnologia ColourPlus™, il colore delle facciate si mantiene inalterato senza bisogno di ritinteggiare. All'occorrenza il rivestimento è facile da pulire con acqua e un comune detergente delicato senza solventi.

Ecologico

I prodotti in fibrocemento JamesHardie® sono composti da fibre di cellulosa provenienti da foreste certificate FSC.

Inoltre sono durevoli, di facile manutenzione e ad alta efficienza energetica.

Perché il fibrocemento JamesHardie®?

- I prodotti da costruzione in fibrocemento sono resistenti all'acqua e alla muffa oltre a essere inattaccabili dagli insetti, imputrescibili e non soggetti a deformazioni.
- Il fibrocemento è duraturo, resistente ai raggi UV e immarcescibile.
- La verniciatura ColourPlus™, che protegge contro la formazione di scrostature, crepe e scheggiature, gode di una garanzia di 10 anni. HardiePanel® è stato concepito per fornire prestazioni eccellenti anche se sottoposto per anni al bagnato, al gelo, al sole cocente, all'aria di mare, a venti forti e ad altre condizioni simili.



Protezione al fuoco

Grazie agli elementi di cui sono costituite, per lo più minerali, le lastre in fibrocemento HardiePanel® risultano non combustibili e corrispondono alla classe A2,s1-d0 secondo EN 13501-1. Norme in materia edilizia stabiliscono la protezione al fuoco richiesta per ciascun elemento costruttivo.



Certificazioni



Fissaggio

Fissaggio con viti

Appartengono al sistema costruttivo anche le viti in acciaio inossidabile per il fissaggio su sottostrutture in legno. Le teste delle viti presentano gli stessi colori dei pannelli in fibrocemento HardiePanel® rivestiti con tecnologia ColourPlus™. I rivestimenti per facciate HardiePanel® non devono essere preforati, rendendo in questo modo la lavorazione facile e veloce.

Fissaggio con rivetti

In aggiunta al fissaggio con viti HardiePanel® per sottostrutture in legno, l'omologazione tedesca abZ Z-31.4-193 introdurrà a breve anche la possibilità di un fissaggio tramite rivetti su sottostrutture metalliche. In ambito edilizio questo tipo di fissaggio risulta particolarmente conveniente.

EUROPA - Il prodotto è marcato CE e conforme a EN 12467

GERMANIA - Dotato di omologazione nazionale Z31.4193



Per non perdere nessuna novità relativa ai materiali James Hardie® è possibile registrarsi al seguente indirizzo:

<https://portale-di-notizie.fermacell.it/>



Colori e formati

Prodotti standard per rivestimenti HardiePanel®

- Liscio
- Formato 3050 x 1220 x 8 mm
- 3 colori



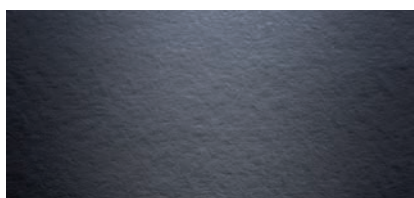
Bianco ghiaccio

Tinta dal tono delicato e senza tempo con un leggero riflesso grigio.



Grigio nebbia

Tono di grigio chiaro e raffinato con tenui sfumature lilla.



Grigio antracite

Un grigio vigoroso e moderno potenziato da sfumature di blu, adatto per creare linee forti e definite.

Prodotti personalizzati

E' possibile richiedere i pannelli in formati e lavorazioni personalizzati. Per maggiori informazioni si prega di contattare il servizio tecnico:

fermacell-it@jameshardie.com
035 4522448

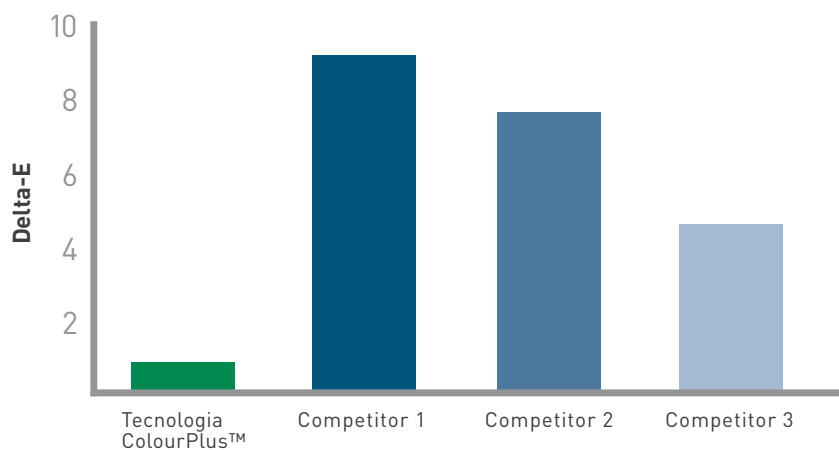
Aumentare il valore dell'immobile con interventi duraturi

Grazie a superfici d'avanguardia e a importanti garanzie, i rivestimenti per facciate James Hardie® consentono significativi risparmi legati alla manutenzione. La lavorazione tramite tecnologia ColourPlus™ offre colori inalterabili e con ottima resa.

**Resistenza alla perdita di tonalità:
tecnologia ColourPlus™ vs.
tinteggiatura applicata in loco**
(Test di esposizione equivalente a 6 anni)*

**Un valore di Delta-E più basso indica
una minore variazione di colore
(minore perdita cromatica)**

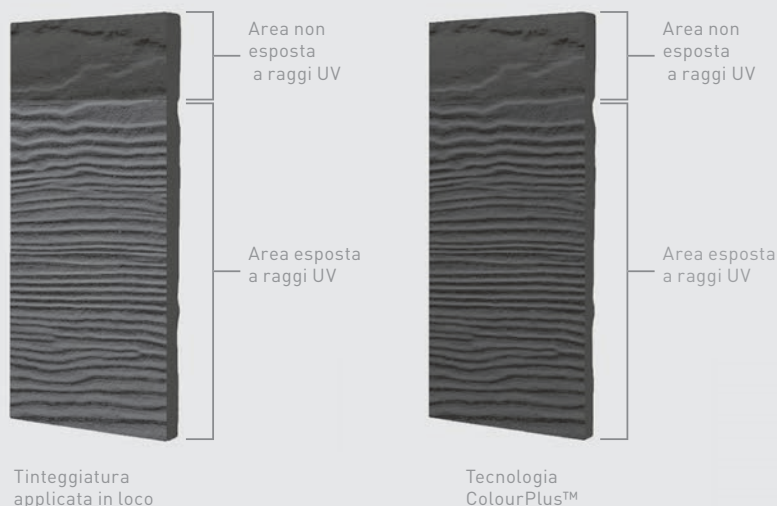
Competitor 1-3: prodotti tinteggiati con
pitture per esterni comunemente
reperibili in commercio.



* Risultati ottenuti da test con Q-TRACK effettuati presso il sito Q-Lab in Arizona, 3000 ore di test di esposizione (6 anni). Test eseguiti su campioni di fibrocemento preparati con la tecnologia ColourPlus™ James Hardie® e con pittura per esterni al lattice di qualità applicata secondo le indicazioni del produttore.

Colori freschi

Tecnologia ColourPlus™ vs. tinteggiatura applicata in loco, test QUV-B per 3000 ore*



* Test eseguito da Q-Lab, esposizione equivalente a 6 anni.

Dettagli

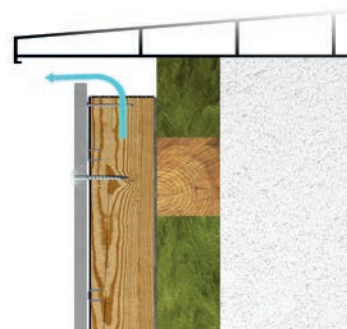
Di seguito sono riportati alcuni dettagli costruttivi scelti tra i più significativi e utili, che mostrano alcune possibilità di esecuzione valide e sicure.



Formazione di un angolo esterno con profilo metallico HardiePanel™ MetalTrim™ di colore adeguato.



Chiusura di una facciata ventilata nell'area dell'architrave di una finestra con applicazione di una rete di protezione contro gli insetti e per aerazione.



Descrizione della chiusura di un rivestimento HardiePanel® sul davanzale di una finestra al fine di assicurare una corretta ventilazione.



Descrizioni e dettagli sempre aggiornati sul sito
www.jameshardie.eu



Accessori

Viti HardiePanel™

Viti per sottostrutture in legno con teste degli stessi colori dei rivestimenti per facciate HardiePanel®. Disponibili in tutti i 21 colori della tecnologia ColourPlus™.

Misure

diametro: 4,8 mm

lunghezza: 38 mm

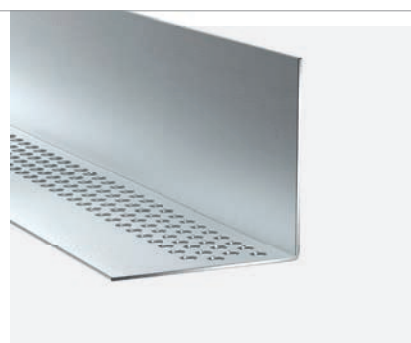
testa: 12 mm.



Profilo di ventilazione

I profili di ventilazione possono essere applicati a tutti i tipi di rivestimenti di facciate James Hardie®.

Disponibili con larghezza 25, 38 e 50 mm.



Profili metallici MetalTrim™

Con questi profili in alluminio con rivestimento in polvere si possono eseguire angoli esterni dal look moderno. Possono essere tagliati facilmente con un seghetto o una troncatrice e sono disponibili nei 3 colori standard.



Nastro EPDM

Il nastro EPDM di alta qualità protegge la sottostruttura in legno dall'azione degli agenti atmosferici e permette di ottenere giunti puliti.

Disponibile in rotoli da 20 m con larghezza 60, 80, 100 e 120 mm.

Colore: nero.



Profilo con gocciolatoio

Profili con gocciolatoio lunghi 3000 mm in pregiato alluminio rivestito, pensati appositamente per la protezione dei giunti orizzontali nei rivestimenti HardiePanel®. Necessari soltanto ad altitudini superiori ai 600 m.

Colore: nero.



Per l'edizione più aggiornata della presente documentazione
consultare il sito www.fermacell.it.

Con riserva di modifiche tecniche senza preavviso.

Edizione 3/2019.

La versione valida è l'ultima pubblicata. Per qualunque ulteriore
informazione non contenuta in questa pubblicazione contattare
gli uffici di James Hardie Italy.

© 2019 James Hardie Europe GmbH. TM e ® indicano marchi
registrati e depositati di James Hardie Technology Limited e
James Hardie Europe GmbH.

James Hardie Italy

branch of James Hardie Europe GmbH

Via Vespucci, 47

24050 Grassobbio (BG)

Tel.: 035 4522448

Fax: 035 3843941

fermacell-it@jameshardie.com

www.fermacell.it

har - 020 - 00001/03.19/c

